

Projets volontaires *pro-bono*



2024



Qui sommes-nous ?

CartONG est une **ONG française spécialisée** depuis plus de 15 ans en **gestion de l'information**. Notre vocation est de mettre la donnée, et en particulier la donnée géographique, au service des projets humanitaires, de développement et d'action sociale.

Initialement focalisés sur les domaines de la cartographie, des systèmes d'information géographique (SIG) et de la collecte de données, **notre cœur d'expertise a peu à peu évolué**.

Si notre équipe salariée travaille régulièrement aux côtés d'organisations de grande taille qui nous financent, notre communauté bénévole nous permet de soutenir de plus petites structures via un **soutien pro-bono** (c'est-à-dire gratuit).



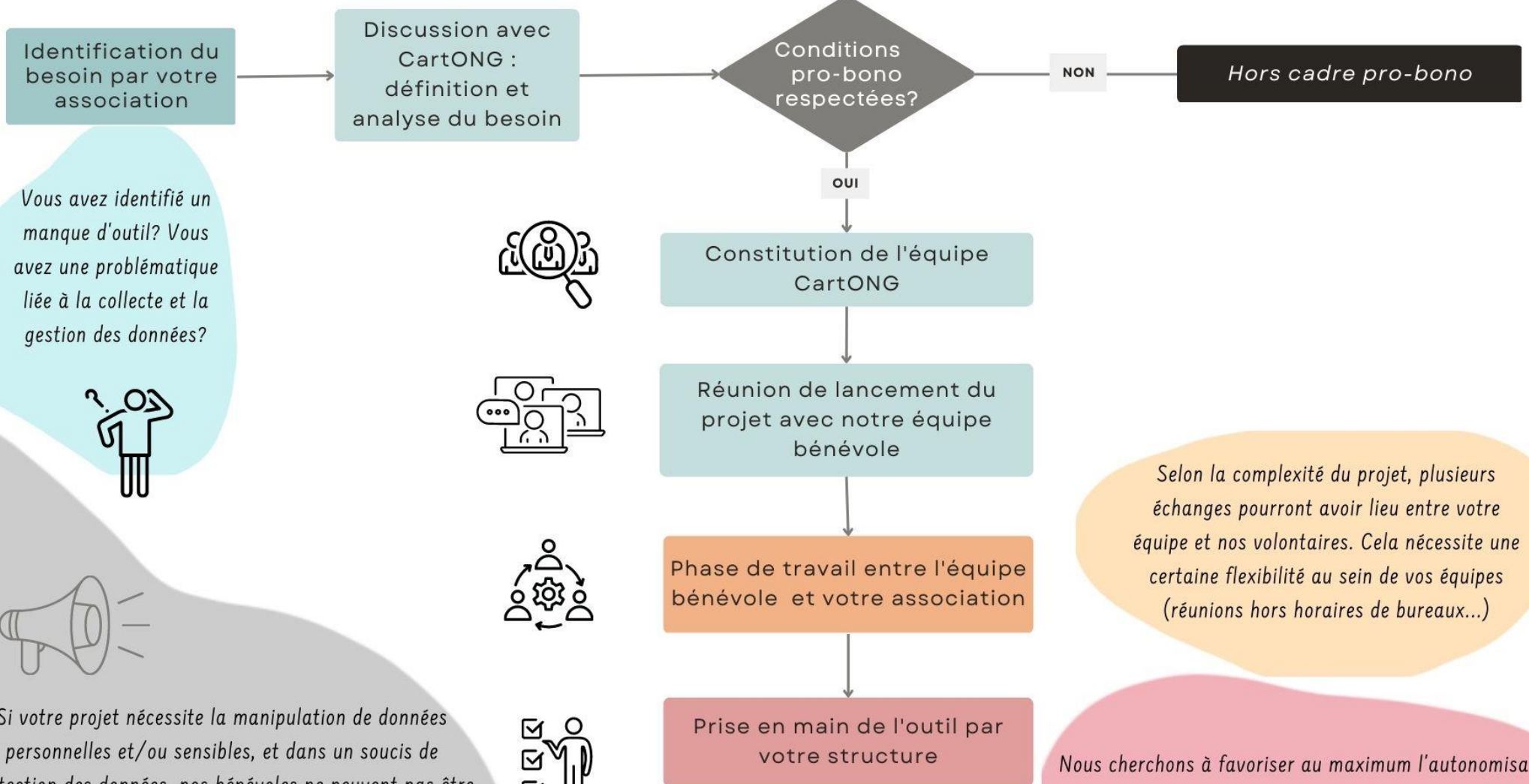
Depuis 2021, un financement du Fonjep mandaté par le Ministère de l'Europe et des Affaires Etrangères nous permet de proposer davantage de **soutien pro-bono** et de développer les compétences de nos volontaires.



Nous proposons **d'accompagner** des structures de solidarité locale et internationale dans la **définition de leurs besoins** puis de mobiliser des volontaires pour leur apporter un soutien à distance quand cela est pertinent.



Processus



Vous avez identifié un manque d'outil? Vous avez une problématique liée à la collecte et la gestion des données?



Si votre projet nécessite la manipulation de données personnelles et/ou sensibles, et dans un souci de protection des données, nos bénévoles ne peuvent pas être impliqués. Dans ce cas nous vous recommandons d'envisager une prestation de service via notre équipe salariée.

Selon la complexité du projet, plusieurs échanges pourront avoir lieu entre votre équipe et nos volontaires. Cela nécessite une certaine flexibilité au sein de vos équipes (réunions hors horaires de bureaux...)

Nous cherchons à favoriser au maximum l'autonomisation de l'association partenaire. Quand cela est possible (niveau technique de votre équipe par exemple), nous organisons une formation pour la prise en main des outils et leur mise à jour. Après cette étape, on vous passe le relais!

Exemples de projets possibles



La liste d'exemple qui suit n'est pas exhaustive, nous sommes ouvert·es à la discussion sur d'autres types de produits !





1. Cartographier la zone d'intérêt de votre projet



Un besoin initial.

Le territoire sur lequel vous intervenez n'apparaît pas sur les cartes ? Vous manquez de données spatiales ou bien celles-ci sont incomplètes ou obsolètes ?

CartONG vous propose d'**organiser des ateliers de cartographie collaborative**, aussi appelés mapathons, pour réaliser ou mettre à jour une carte du territoire de votre projet.



Notre proposition d'accompagnement.

CartONG mobilise un groupe de bénévoles pour **cartographier tout ce qui est visible à partir d'images satellites** (les routes, les constructions, les cours d'eau, etc.). Ces mapathons sont organisés dans le cadre du projet Missing Maps, auquel CartONG participe depuis 2015. A ce jour, nous avons organisé plus de 350 mapathons. Nous pouvons également soutenir une collecte de données terrain complémentaire que vous mènerez (cf. option 4).





2. Créer une carte interactive complétée avec des données



Un besoin initial.

Vous avez des données sur vos interventions et vous souhaitez les **projeter sur une carte** afin d'appuyer la mise en œuvre de votre projet, d'en faire son suivi ou d'évaluer son impact ?

Vous souhaitez **communiquer** sur les projets ou services que vous avez mis en place ou de créer un **annuaire** sous forme de carte ?



Notre proposition d'accompagnement.

CartONG peut mobiliser une équipe de volontaires qui réaliseront une carte interactive en utilisant des **outils libres et gratuits**. Cette carte est adaptable à vos besoins puisqu'elle peut être partagée ou utilisée en interne (avec un accès restreint) et une fois l'outil créé, vos équipes seront formées rapidement à sa mise à jour.

Quelques exemples de rendus possibles : [une carte pour le FORIM](#) (ci-dessus) cherchant à **faire connaître** les initiatives de solidarité créées par des personnes issues de la diaspora et [une carte pour Interaide](#) servant **d'outil de suivi** de l'installation de solution d'accès à l'assainissement.

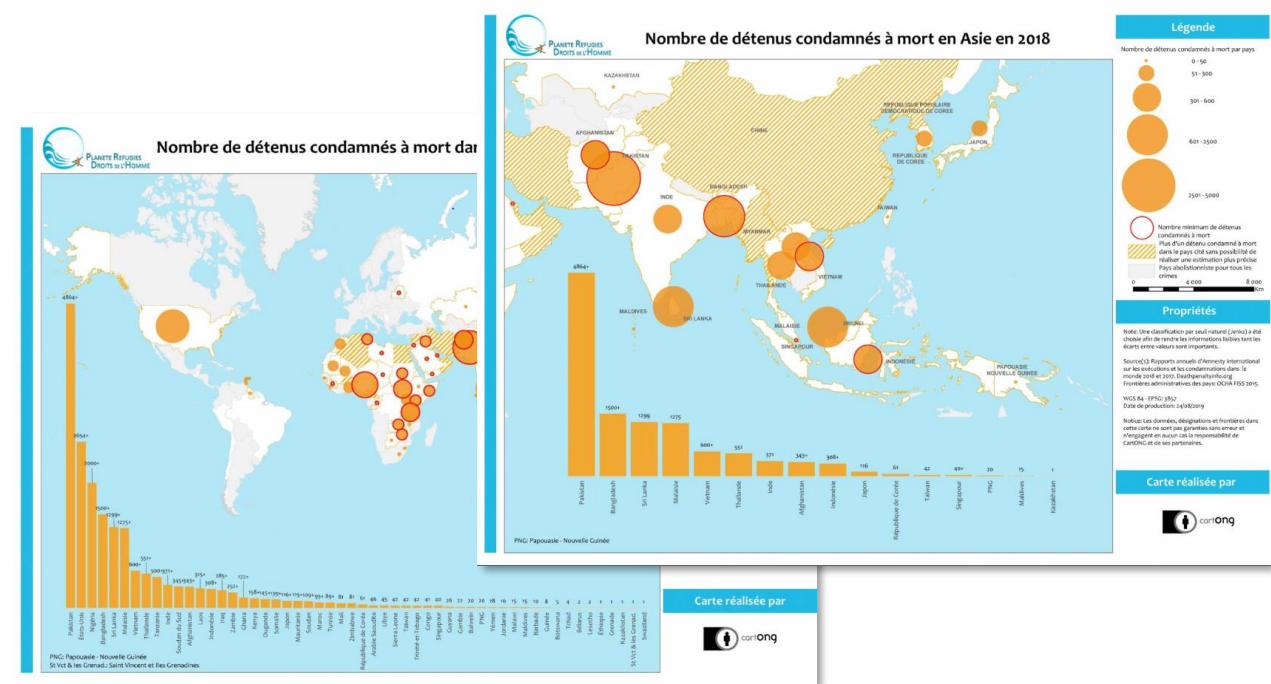


3. Réaliser une carte statique complétée avec des données



Un besoin initial.

Vous avez besoin de soutien pour transformer, représenter et **transmettre un ensemble d'informations** sous forme de cartes ?
Vous souhaitez mieux vous représenter un espace afin de **préparer un projet** ?



Notre proposition d'accompagnement.

CartONG vous aide à **identifier les supports et produits les plus adaptés** à vos besoins (diagnostic, reporting, plaidoyer) et à votre audience. Quelques exemples de rendus possibles :

- [Ce lot de cartes](#) est un outil de plaidoyer sur la peine de mort pour Planète Réfugiés-Droits de l'Homme.
- Lors d'une mission en soutien à l'Agence Régionale de Développement de Bobo-Dioulasso, nos volontaires ont réalisé [cette carte](#) mettant en avant des points d'intérêts et les grands axes routiers pour élaborer une stratégie d'acheminement des déchets



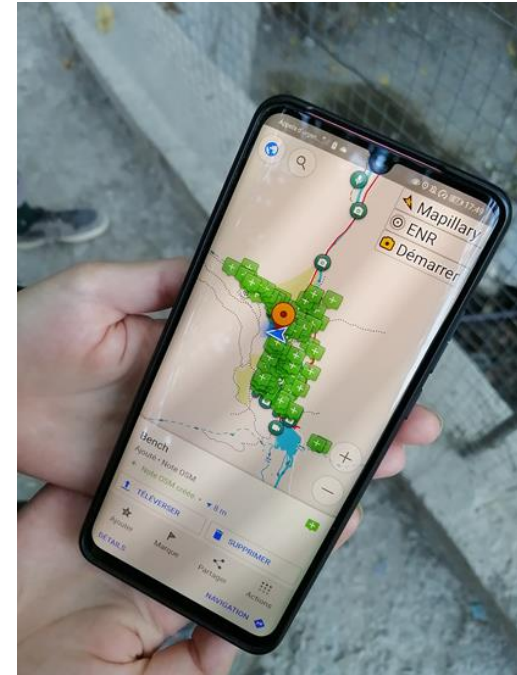
4. Collecter des données sur mobile et les analyser

Un besoin initial.

Vous avez besoin de collecter des informations via une enquête ?
Vous souhaitez utiliser un outil de collecte de données sur mobiles et construire une analyse solide de ces données ?

Vous souhaitez numériser un questionnaire papier pour gagner en **simplicité** et en **efficacité** ?

Vous souhaitez acquérir des **compétences basiques** en collecte de données sur mobiles pour construire de futures enquêtes / collectes de données ?



Notre proposition d'accompagnement.

La collecte de données peut vous permettre de suivre la qualité de vos activités via le renseignement d'indicateurs, ou bien l'état d'avancement d'un projet par exemple. Il peut s'agir de données quantitatives ou bien de données qualitatives (photos, niveau de satisfaction...)

CartONG mobilise un groupe de bénévoles pour vous appuyer dans la **construction de vos questionnaires**, l'utilisation d'outils de **collecte de données sur mobiles** (type ODK / KoboToolbox), la **construction de vos bases de données** et **l'analyse de ces données**.



Nos partenaires en parlent

Nous avons particulièrement apprécié la **souplesse** et le souci constant de se mettre à la place de nos partenaires pour **anticiper** leurs éventuelles difficultés.
SOS Faim, Belgique

Les volontaires ont fourni une aide très utile de **sélection d'outil** répondant à nos besoins de **communication** interne et externe.
Protos-Join for Water, Belgique

La carte a été un réel plus. A présent **des décisions peuvent être prises** en optimisant le choix de lieux pertinents pour répondre aux problèmes posés.
CEFREPADE, Burkina Faso

L'enquête est déployée depuis quelques semaines et c'est la première fois que nous arrivons à avoir des **données exactes. Merci !**
Dahari, Comores

CONTACTEZ-NOUS



+33 (0)4 79 26 28 82



Volunteer@cartong.org



www.cartong.org